

À LOUER

CH-1162 St-Prex, Route de Buchillon

EN EXCLUSIVITE - Magnifique villa contemporaine avec vue sur le lac

CHF 7'500.-/mois



Descriptif

EN EXCLUSIVITE - UNIQUE DANS LA REGION

D HOMES SA vous présente cette magnifique villa contemporaine offrant une surface utile d'env. 240m2 avec une distribution sur 3 niveaux.

Implantée sur une belle parcelle de 1'762 m2, dans un quartier résidentiel, en bout d'impasse, ce qui lui confère un environnement calme et profite d'une vue dégagée sur le lac et les Alpes. Possibilité de créer une piscine si nécessaire.

Cette maison offre des beaux volumes avec une hauteur 2,75 sous plafond.

Distribution :

Rez-de-chaussée :

- Hall d'entrée
- Spacieux salon/séjour avec accès sur la terrasse (pergola) et le jardin
- Espace salle à manger
- Cuisine ouverte et entièrement agencée et équipée (VZug et Miele)
- 1 chambre à coucher avec une salle de douche attenante

Étage :

- 1 chambre à coucher avec une salle de douche attenante et dressing
- 1 chambre à coucher avec une salle de douche attenante et dressing

Sous-Sol :

- 1 grande pièce /disponible (salle de jeux, bureau, home cinéma...)
- 1 disponible – espace de rangement
- 1 buanderie et espace de rangement
- Local technique

Une architecture moderne avec des finitions haut de gamme !

La propriété dispose également d'un couvert pour 2 voitures (avec pré-équipement pour une installation d'une borne de recharge).

Située sur la commune de Saint-Prex, prisée pour son accès au lac et sa qualité de vie. Accès aisé avec la gare CFF, la CGN et le bus. Toutes les commodités (commerces, écoles et transports) sont à proximité.

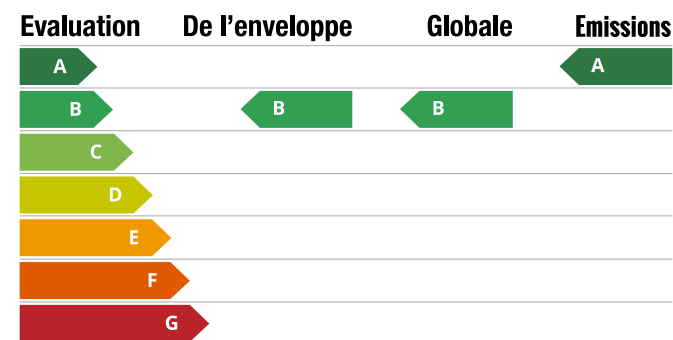
Disponible de suite ou à convenir.

Prix : CHF 7'500.- + Forfait entretien jardin : CHF 400.-

Pour les visites : Disponible 7/7 - Matthieu DARCHEN : +41 79 359 5719 ou matthieu@dhomes.ch

Efficacité énergétique

L'étiquette énergétique résulte de l'évaluation de la performance énergétique globale (chauffage, eau chaude sanitaire, éclairage et autres postes de consommation) et de la performance de l'enveloppe d'un bâtiment.



Caractéristiques

Disponibilité	A convenir	Type de chauffage	Pompe à chaleur air-eau
Type	Maison individuelle	Installation chauffage	Sol
Référence	5193956	Etat du bien	Nouveau
Pièces	5	Standing	Luxueux
Chambres	3	Surface habitable	160 m²
Sanitaires	3	Surface terrain	1'762 m²
Année de construction	2024	Surface utile	238 m²
Efficacité énergétique	B	Volume	998 m³
Enveloppe du bâtiment	B	Places de parc	Oui, obligatoire
Émissions directes de CO2	A		

Prix de l'objet **CHF 7'500.-/mois**

Nombre de places de parc

Extérieur (incl.) **2x**

Commodités

Environnement

- > Quartier de villas
- > Quartier résidentiel
- > Gare
- > Arrêt de bus
- > Enfants bienvenus

Extérieur

- > Terrasse(s)
- > Jardin
- > Silencieux/tranquille

Intérieur

- > Sans ascenseur
- > Cuisine ouverte
- > Triple vitrage
- > Lumineux

Equipement

- > Cuisine agencée
- > Cuisine équipée
- > Plaques à induction
- > Four à vapeur
- > Réfrigérateur
- > Congélateur
- > Lave-vaisselle
- > Lave-linge
- > Sèche-linge
- > Douche
- > Portail électrique

Sol

- > Carrelage
- > Parquet

Etat

- > Neuf

Exposition

- > Sud
- > Est

Ensoleillement

- > Optimal
- > Toute la journée

Vue

- > Belle vue
- > Dégagée
- > Lac
- > Jardin
- > Montagnes
- > Alpes

Style

- > Moderne

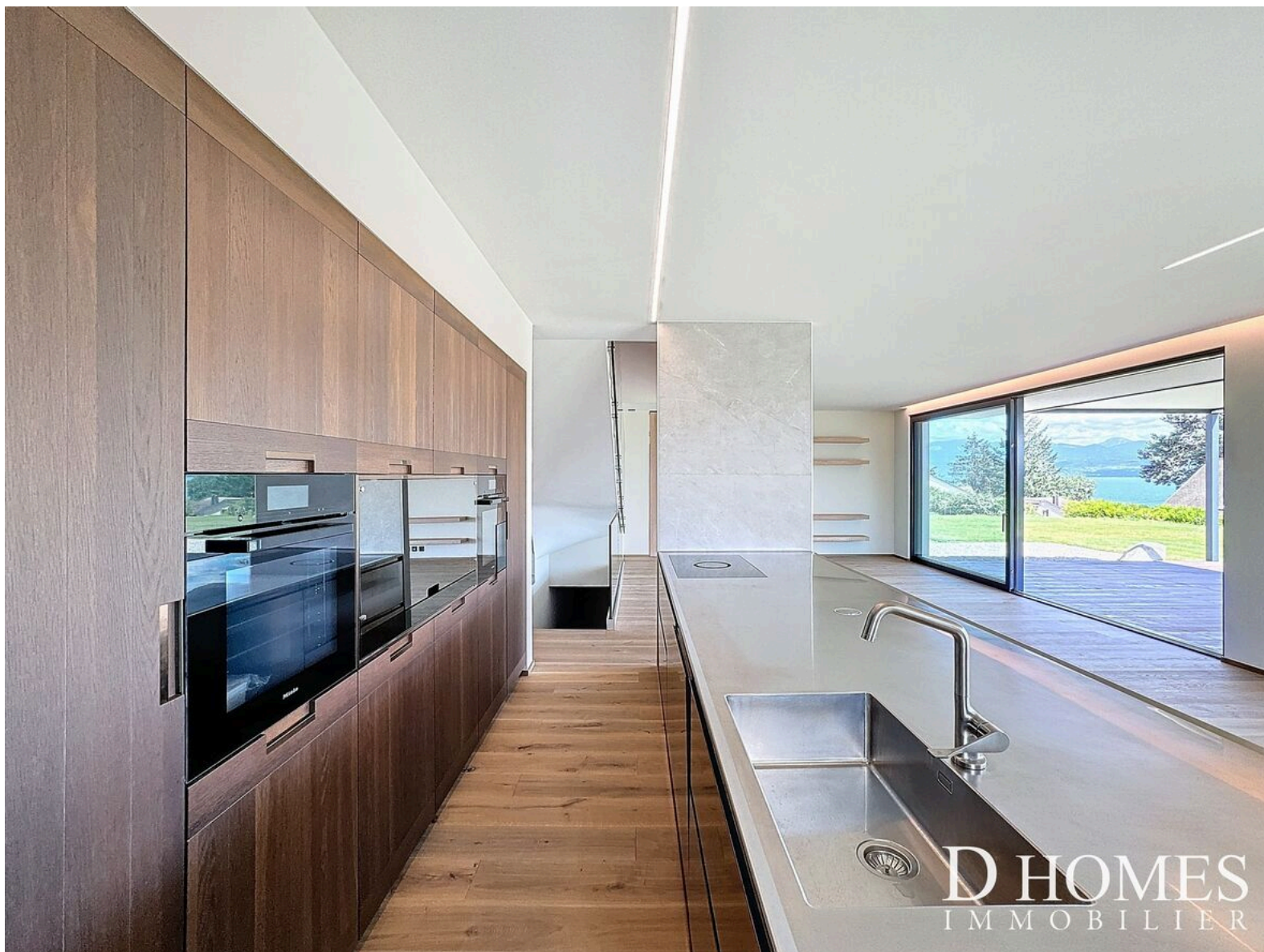
Photo(s)







D HOMES
IMMOBILIER









D HOMES
IMMOBILIER

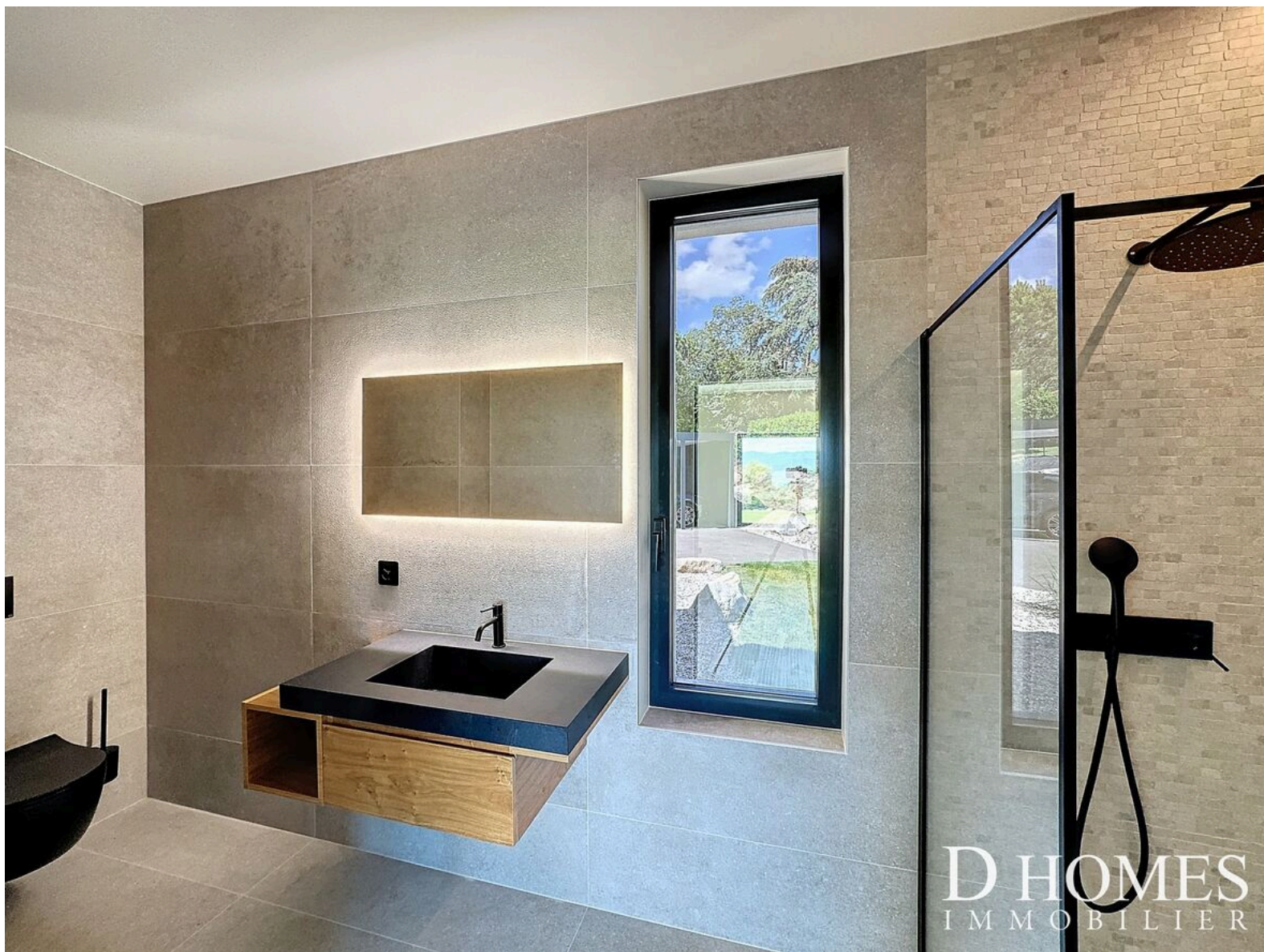


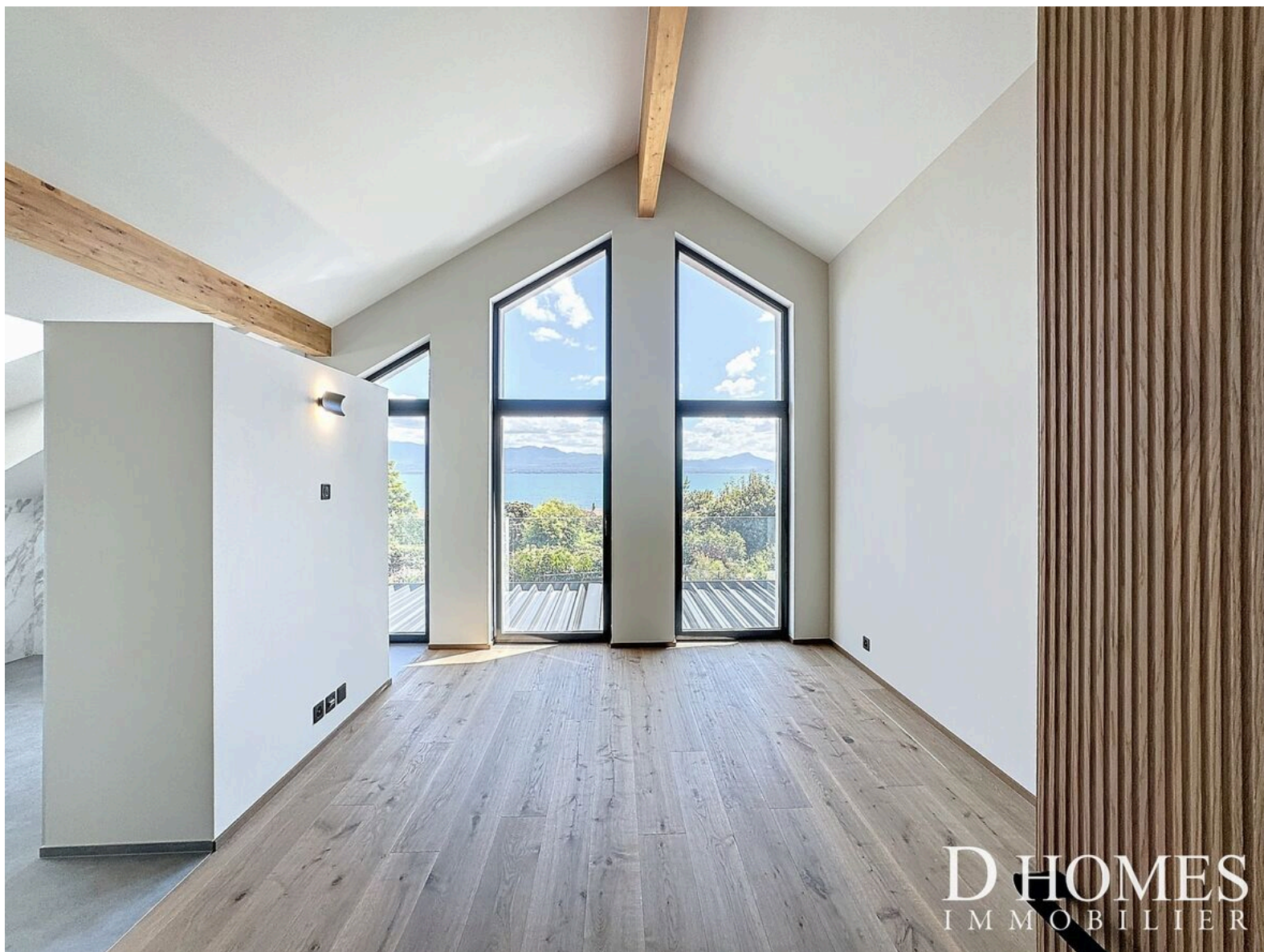


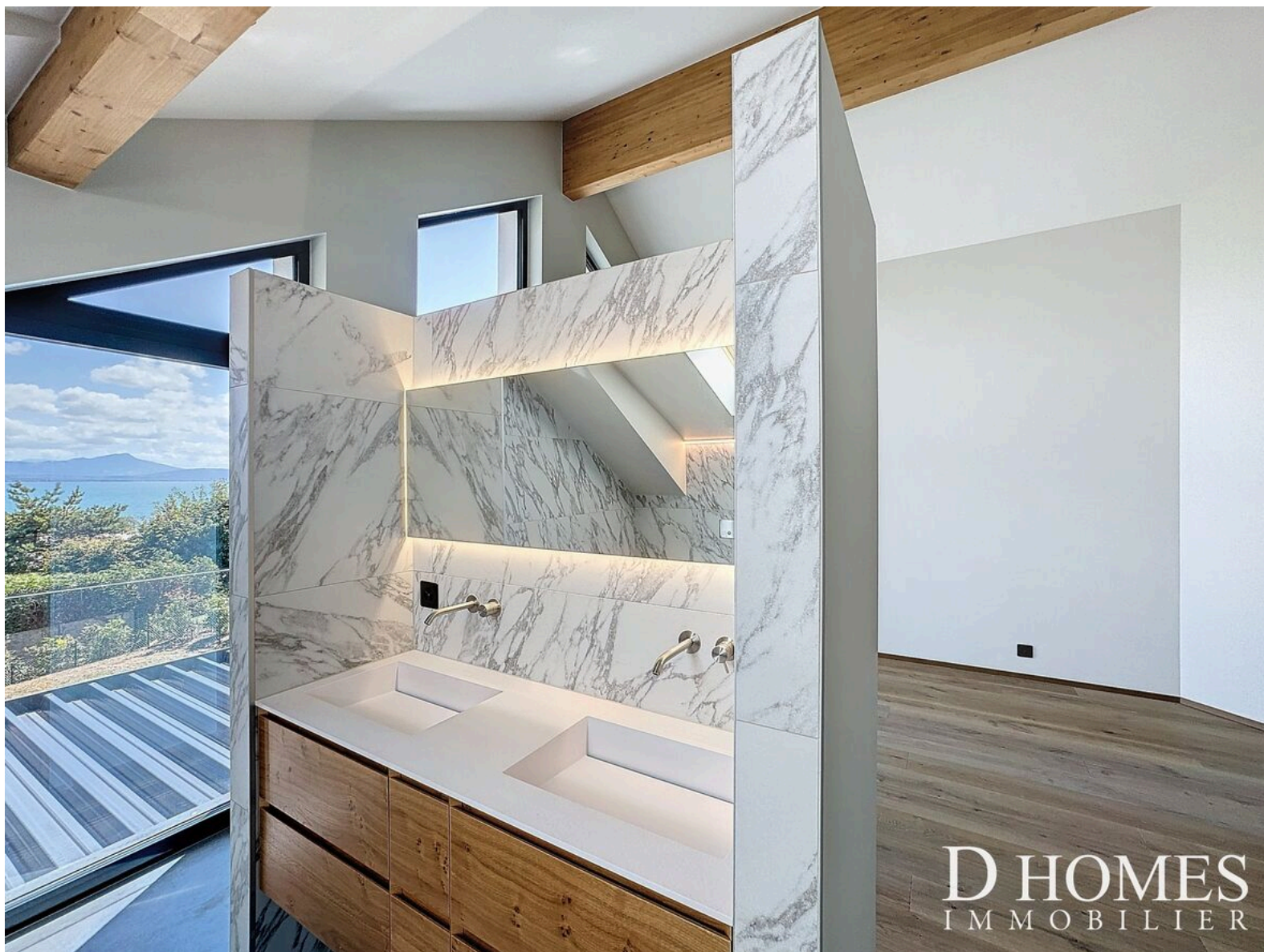
D HOMES
IMMOBILIER

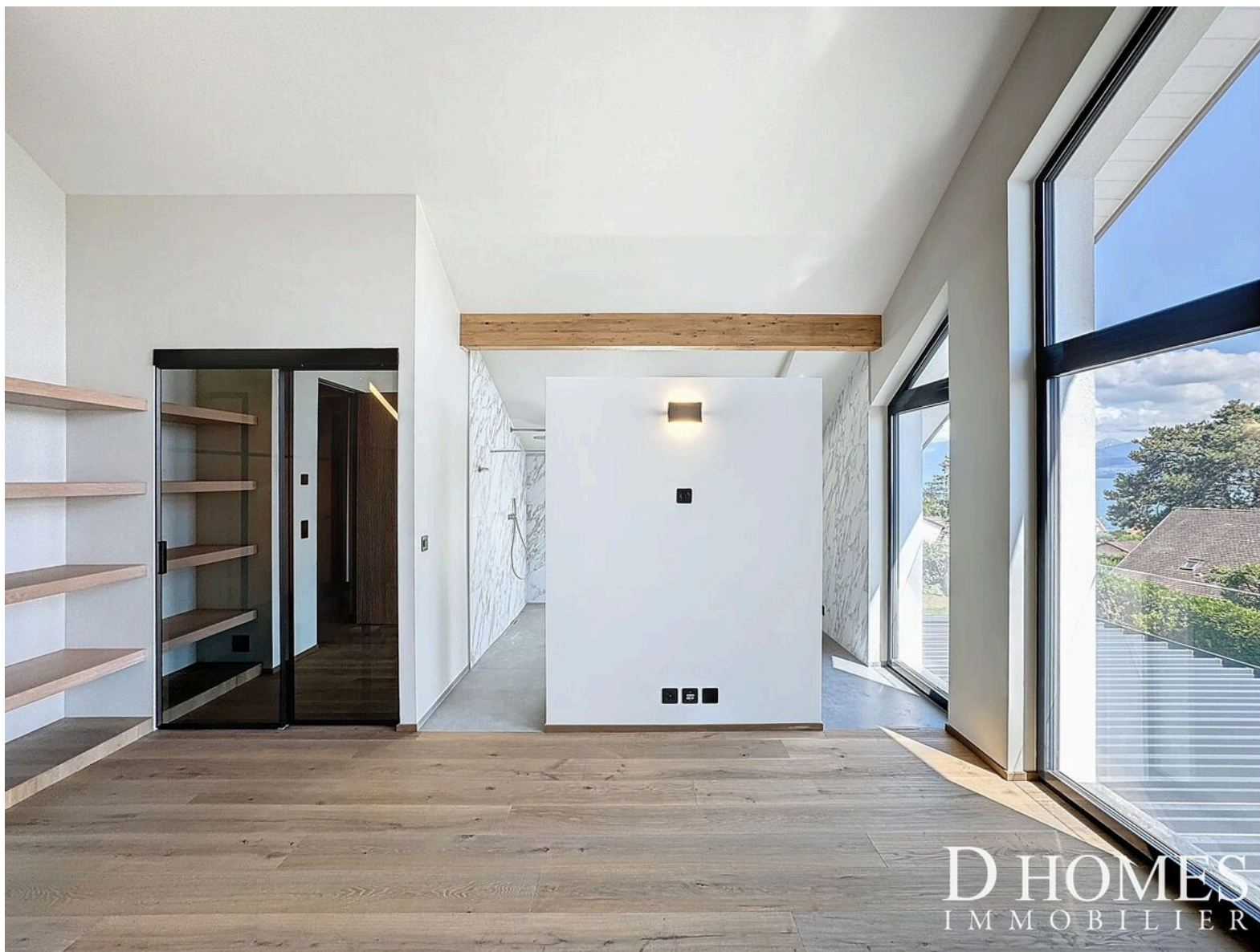










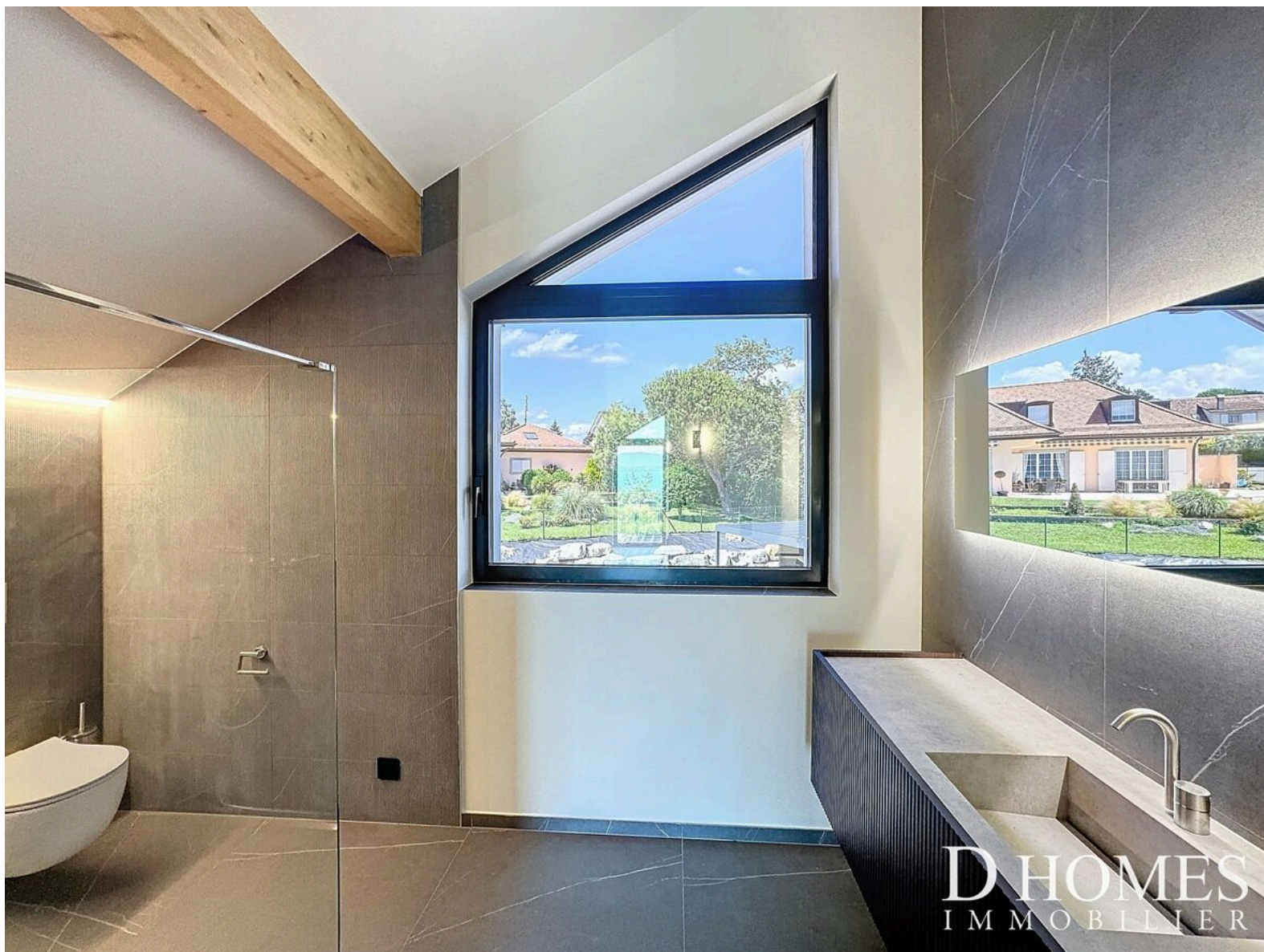


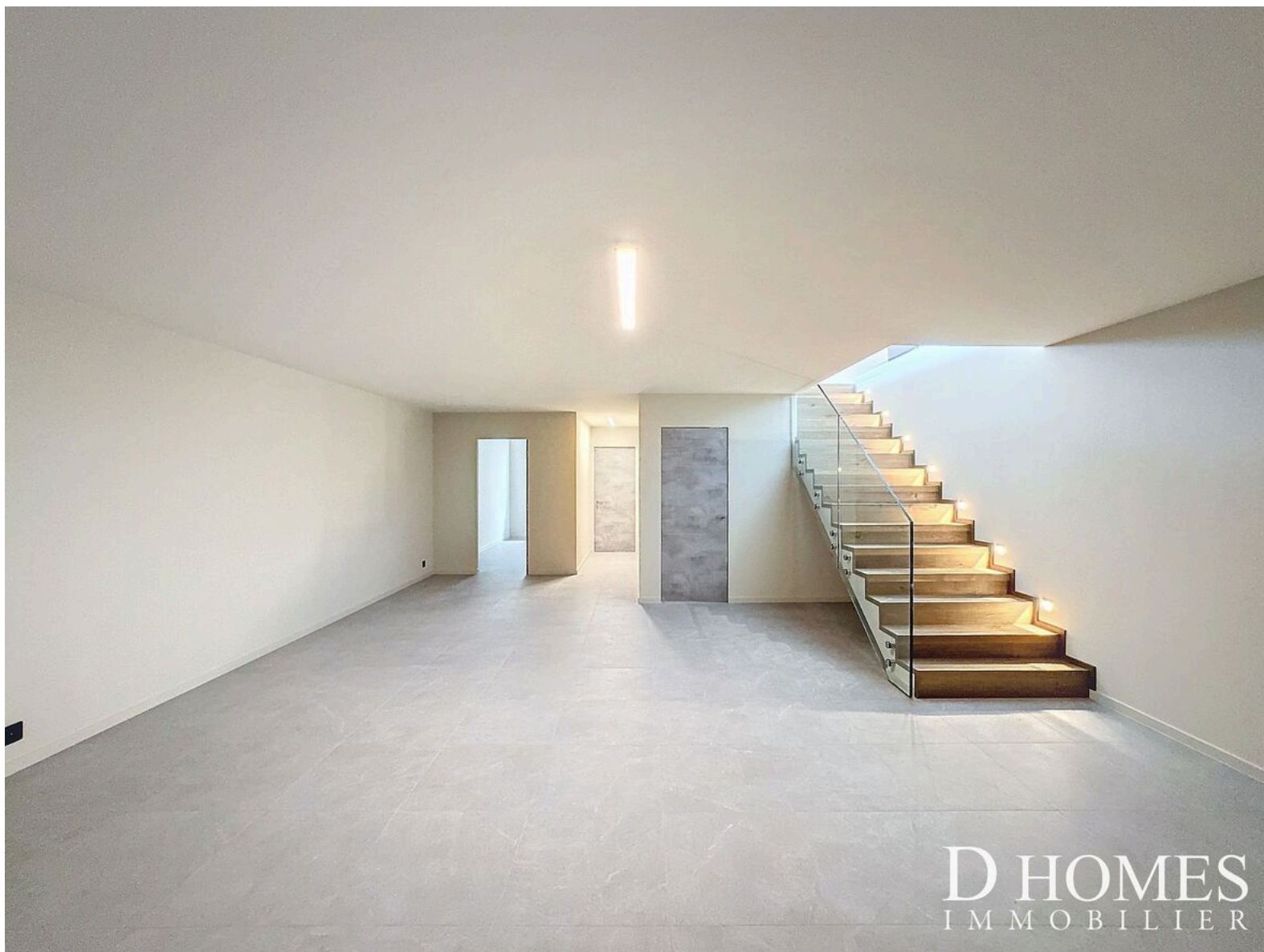


D HOMES
IMMOBILIER









D HOMES
IMMOBILIER









D HOMES
IMMOBILIER





Contact

D HOMES

Avenue d'Ouchy 66
1006 Lausanne

Tél.: 021 566 70 70
info@dhomes.ch

Contact visite

Monsieur Matthieu DARCHEN

matthieu@dhomes.ch

Tél.: +41 21 566 70 70

Mob.: +41 79 359 57 19

Disponible 7/7

Matthieu DARCHEN

+41 79 359 57 19

matthieu@dhomes.ch

Notes
